



Noul Hyundai i30



Noul i30. Construit pentru a excela în fiecare detaliu.

Noul i30 oferă acum tot ceea ce este mai bun în materie de design, siguranță, conectivitate și eficiență.



i30 N Line. Mereu remarcabil.

i30 N Line este epitoma echilibrului perfect, reunind dotările avansate de confort și tehnologiile disponibile pentru versiunea i30 standard cu elemente de design sportiv specifice modelului i30 N.



i30 Wagon. Emoții în mișcare.

Noul model Hyundai atrage imediat toate privirile. O combinație ideală de design sofisticat, conectivitate de primă clasă, flexibilitate și spațiu generos. Proporțiile echilibrate și silueta inconfundabilă sunt completate de interiorul conceput pentru a se adapta în orice moment nevoilor tale. Pur și simplu deschide hayonul și ai o capacitate de încărcare de 602 l. Volumul portbagajului ajunge până la 1.650 l, prin simpla rabatare a scaunelor din spate.



Mai multe opțiuni pentru tine.

Hyundai i30 este disponibil cu transmisie manuală în șase trepte, transmisie cu dublu ambreiaj și șapte trepte sau cu transmisie manuală inteligentă în șase trepte (iMT).



Sistem mild hybrid 48 V.

La baza gamei se află noul motor de 1,5 litri, cu injecție dublu port și 110 CP, cuplat la o transmisie manuală cu 6 trepte (6MT). Noul propulsor T-GDi de 1,5 litri și 160 CP, echipat standard cu sistem mild hybrid susținut de o baterie de 48 V, poate fi cuplat la transmisia manuală inteligentă cu 6 trepte (6iMT) sau cu dublu ambreiaj și 7 trepte (7DCT).



Transmisie manuală inteligentă (iMT).

Cu ajutorul iMT, în momentul decelerării, motorul este decuplat de la transmisie, permițând autovehiculului să ruleze liber. Tehnologia a fost proiectată pentru a spori eficiența consumului de combustibil.

Hyundai SmartSense.



Sistem de asistență la coliziune frontală (FCA) cu detectare autovehicule și pietoni. Cu ajutorul senzorilor radar și al camerei frontale, FCA aplică automat o forță de frânare pentru a evita riscul unui accident sau pentru a reduce daunele atunci când o coliziune este inevitabilă.



Sistem de asistență la păstrarea benzii de rulare (LKA). Alertează conducătorul auto în cazul schimbării benzii de rulare fără acționarea semnalizatoarelor. LKA avertizează vizual și sonor, corectând proactiv poziția volanului, pentru a menține autovehiculul pe mijlocul benzii de rulare.



Sistem de asistență pentru faza lungă (HBA).

Permite comutarea în mod automat a fazei lungi/ scurte în momentul în care este detectat un autovehicul din sens opus.



Sistem de atenționare a conducătorului auto (DAW).

Permite monitorizarea constantă a stilului de condus, cu scopul de a detecta orice deviație neobișnuită a direcției sau alte semne de oboseală.

Confort și rafinament.



Scaune față încălzite



Volan încălzit



Spațiu generos pentru bagaje



Funcții de conectivitate Apple CarPlay™ și Android Auto™*



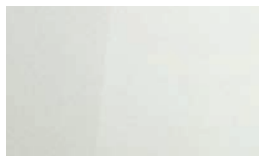
Cameră pentru marșarier



Transmisie automată în 7 trepte cu dublu ambreiaj (7DCT)

*Apple CarPlay™ este marcă înregistrată a Apple Inc. Android Auto™ este marcă înregistrată a Google Inc.

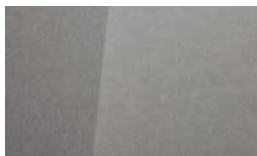
Culori caroserie:



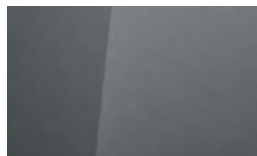
Alb Polar Solid (PYW)



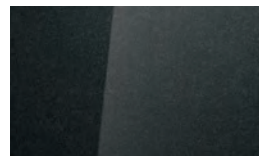
Argintiu Shimmering Metallic (R2T)



Silky Bronze Metallic (B6S)



Gri Shadow Solid (TKG)*



Gri Dark Knight Perlat (YG7)



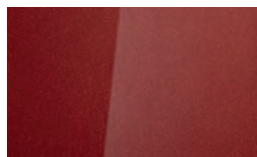
Gri Amazon Metallic (A5G)



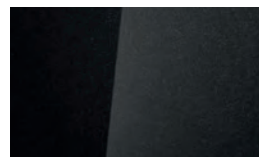
Gri Teal Metallic (TG8)



Roșu Engine Solid (JHR)



Roșu Sunset Perlat (WR6)



Negru Phantom Perlat (PAE)

Tapițerie:



Negru



Material textil

*Disponibil doar pentru echiparea N Line.

Mostrele de culoare prezentate pot varia ușor față de cele reale, din cauza condițiilor de iluminare și a procesului de tipărire. Pentru informații complete cu privire la disponibilitatea culorilor și a tapițeriei, vă rugăm să contactați distribuitorii Hyundai Auto România.

Specificații tehnice:

Motor	Benzină 1,5 l		Mild-Hybrid 48V 1,5 l			
Tip transmisie	6MT		6iMT		7DCT	
Capacitate cilindrică (cmc)	1.498		1.482			
Putere maximă (CP/ rpm)	110/ 6.000		160/ 5.500			
Cuplu maxim (Nm/ rpm)	144,2/ 3.500		253/ 1.500 - 3.500			
Performanță	caroserie hatchback		caroserie wagon			
Viteză maximă (km/ h)	187		210			
Accelerație 0 - 100 km/ h (s)	12,3	12,6	8,4		8,6	
Consum carburant, emisii CO ₂			N Line		N Line	
Consum oficial* NEDC (l/ 100 km)/ CO ₂ (g/ km)						
- combinat	5,6/ 127 - 128	5,6 - 5,9/ 127 - 136	4,6/ 106 - 107	5,4/ 123	5,0 - 5,4/ 114 - 124	5,3/ 122
Consum oficial* WLTP (l/ 100 km)/ CO ₂ (g/ km)						
- combinat	6,1/ 138 - 139	6,0 - 6,7/ 136 - 153	5,5 - 5,6/ 125 - 126	6,3/ 142	5,5 - 6,2/ 125 - 142	6,1/ 138
Greutate și capacitate						
Greutate (kg)	1.251	1.281	1.355		1.387	
Capacitate portbagaj (l)	395	602	395			

*Eficiența consumului este influențată în primul rând de comportamentul la volan, de starea autovehiculului, de folosirea echipamentelor din dotarea mașinii, dar și de alți factori externi (trafic intens, condiții meteo, calitate carburant etc.).

Dimensiuni:

caroserie hatchback



caroserie wagon



Jante:



Jante din aliaj de 18" (versiunea N Line)



Jante din aliaj de 16"



Jante din oțel de 15"

Informațiile prezentate în acest pliant se bazează pe datele disponibile la momentul publicării. Acestea sunt orientative și nu reprezintă parte integrantă a ofertei de produs. Este posibil ca unele echipamente ilustrate sau prezentate să nu fie disponibile în echiparea standard, putând fi achiziționate contra cost. Hyundai Auto România își rezervă dreptul de a schimba specificațiile tehnice și echipările fără un anunț prealabil. Garanția de 5 ani fără limită de kilometri se aplică doar autovehiculelor Hyundai care au fost vândute inițial de către distribuitorul autorizat Hyundai către clientul final, conform termenelor și condițiilor prezentate în pașaportul de service. Pentru informații complete, vă rugăm să contactați distribuitorii Hyundai Auto România. Imaginile disponibile sunt cu titlu de prezentare.

Hyundai Auto România
www.hyundai-motor.ro
tel.: +4021.269.25.24

www.facebook.com/HyundaiAutoRomania

