

Hyundai IONIQ



Viitorul arată de 3 x mai bine.

IONIQ este primul autovehicul din lume disponibil în trei variante de propulsoare: hibrid, plug-in și electric. Autovehiculul combină designul remarcabil cu performanțele aerodinamice. Aspectul unic al exteriorului continuă în mod armonios și în habitacul. Spațiul interior a fost conceput pentru a oferi confort atât conducătorului auto, cât și pasagerilor.



IONIQ Plug-in

Propulsorul plug-in (PHEV) optimizează eficiența energetică prin utilizarea concomitentă a motorului cu ardere internă și a motorului electric, reducând astfel consumul de carburant și emisiile de CO₂.



IONIQ Hybrid

În cazul modelului IONIQ Hybrid (HEV), motorul pe benzină încarcă bateria, rezultând astfel o putere și o autonomie mărite.

IONIQ Electric

Modelul IONIQ Electric (EV) oferă mobilitate pur electrică prin intermediul unei baterii litu-ion polimer cu autonomie de până la 311 km.



Proiectat pentru eleganță, conceput pentru eficiență.



Faruri LED



Blocuri optice spate



Mânere de uși cu finisaj cromat



Ornament de protecție cu finisaj cromat



Încărcător wireless pentru telefoane tip smartphone



Frână de mână electrică



Cameră video pentru marșarier



Sistem de navigație cu ecran de 10,25"



Sistem audio Infinity

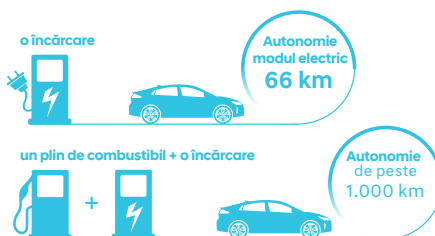


Sistem de frânare regenerativă

IONIQ Plug-in

Sistem de rulare eco (ECO DAS)

Modul Eco include funcția „Coasting”, care analizează traficul și condițiile rutiere, contribuind la reducerea consumului de carburant. În funcție de datele primite de la sistemul de navigație, ECO DAS avertizează în timp util conducătorul auto pentru a reduce viteza, minimizând utilizarea frânei și consumul de carburant. În modul pur electric, IONIQ poate parcurge 66 km* cu o singură încărcare a bateriei, oferind o autonomie de peste 1.000 km** în modul combinat (electric și hibrid).



Timp aproximativ de încărcare
2 ore 15 minute



Motor GDI cu ciclul Atkinson



Transmisie cu dublu ambreiaj în 6 trepte



Motor electric de 44,5 kW

Atunci când propulsorul electric și cel pe benzină funcționează simultan, IONIQ Plug-in demarează cu 141 CP.

Modelul poate folosi propulsia complet electrică sau doar pe bază de carburant.

În modul complet electric, modelul are o autonomie de 66 km datorită bateriei litiu-ion de 8,9 kW/h.



Grilă frontală

Grila cu efect 3D subliniază exteriorul impresionant.



Conector de încărcare

Versiunea plug-in poate fi încărcată atât la o priză domestică, cât și la stațiile de realimentare.



Instrumentar de bord LCD 7"

Ecranul LCD de 7" oferă informații importante despre modul de conducere sau starea de încărcare a bateriei.



Comutarea EV/ HEV

Comutarea din modul pur electric (EV) în modul hibrid (HEV) se realizează prin simpla accesare a unui buton.

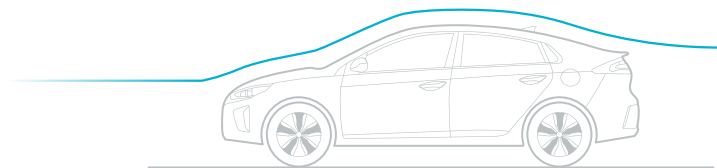
*în condiții optime de drum.

**distanța reală care poate fi parcursă variază în funcție de stilul de condus, topografie, temperatură și funcțiile utilizate de către conducătorul auto și de către pasageri.

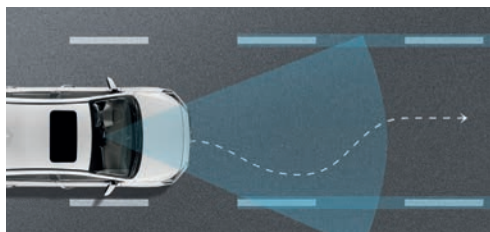
IONIQ Hybrid

Echipa Hyundai a creat un exterior impresionant, care aduce în același timp o contribuție semnificativă la îndeplinirea cerințelor de protecție a mediului. Conturul simplu, dar rafinat, desenat cu grijă, contribuie la îmbunătățirea performanțelor aerodinamice.

coeficient aerodinamic **0,24**



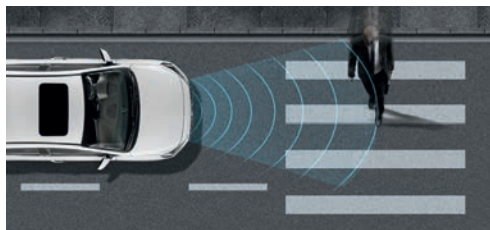
Protecție avansată. Tehnologii inteligente.



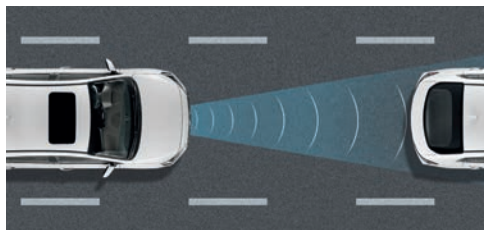
Sistem de asistență la menținerea benzii de rulare (LKAS)



Sistem de asistență pentru faza lungă (HBA)



Sistem de asistență la coliziune frontală (FCA)



Pilot automat (SCC)



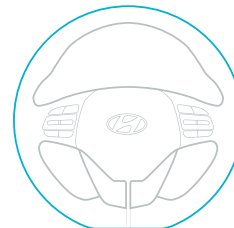
Transmisie automată cu dublu ambreiaj (DCT)

Controlul distribuției puterii se realizează printr-o transmisie cu dublu ambreiaj (DCT). Această transmisie în 6 trepte oferă în același timp un răspuns prompt al accelerației, schimbări line ale treptelor de viteză, dar și consum și emisii de noxe reduse.



Posibilități de rulare: Eco și Sport

Modul Eco îmbunătățește eficiența consumului de combustibil, în timp ce modul Sport permite rulare într-un ritm dinamic.

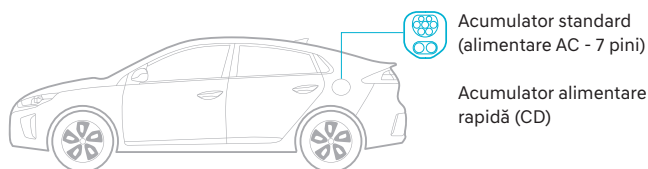


Volan ergonomic

Volanul cu efecte cromate conferă un plus de sportivitate modelului IONIQ.

IONIQ Electric

IONIQ Electric este echipat cu un propulsor electric care dezvoltă 136 CP, asigurând viteza maximă de 165 km/h.



Acumulator standard
(alimentare AC - 7 pini)

Acumulator alimentare
rapidă (CD)

Până la 311 km

IONIQ Electric are o autonomie de până la 311 km, oferind libertate de mișcare pentru a ajunge la destinație.



Cablu de încărcare (ICCB)

Cu ajutorul cablului, bateria poate fi încărcată, în orice moment, la o priză domestică.

Mod electronic de control (EPCU)
EPCU este programat să îndeplinească simultan sarcini complexe, contribuind la reglarea sistemelor electrice și electronice, precum invertorul AC/ DC, unitatea de control sau convertorul DC-DC.



Baterie litiu-ion polimer de 38 kWh

Mobilitatea pur electrică este oferită prin intermediul unei baterii litiu-ion polimer cu o autonomie estimată la 311 km.

Motor electric sincron cu magnet permanent

Propulsorul versiunii electrice are o capacitate de 136 CP și un cuplu de 295 Nm, oferind un raport excelent eficiență/ performanță.



Faruri LED

Oferă o imagine clară și luminoasă, pentru o călătorie sigură și confortabilă.



Grilă frontală

Grila aerodinamică încorporează senzorul radar al sistemului pilot automat (SCC) integrat în emblema Hyundai.



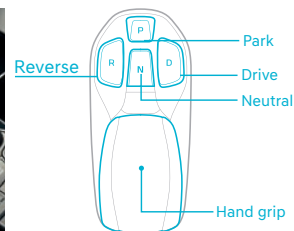
Port de alimentare

Oferă două moduri de alimentare: „Standard” și „Rapid”, procedura de încărcare fiind ușor de realizat.

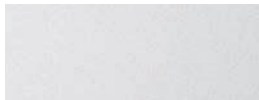


Consolă de schimbare a pozițiilor de condus

Controlul electronic permite comutarea modurilor de condus (condus, parcare, marșarier și neutru).



Culori exterior:



Alb Polar Solid (WAW)



Gri Cyber Metallic (C5G)



Argintiu Typhoon Metallic (T2X)



Gri Fluid Metallic (M6T)



Gri Electric Solid (USS)



Albastru Intense Perlat (YP5)



Gri Amazon Metallic (A5G)

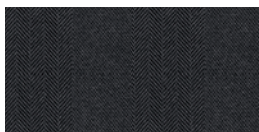


Roșu Fiery Perlat (PR2)



Negru Phantom Perlat (NKA)

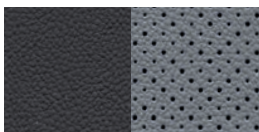
Tapiterie:



Material textil



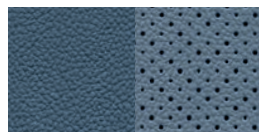
Piele



Piele



Piele



Piele*

Jante:



Jante din aliaj de 15"



Jante din aliaj de 16"



Jante din aliaj de 17"

Anvelope:



Anvelope 195/ 65 R15



Anvelope 205/ 55 R16



Anvelope 205/ 55 R16



Anvelope 225/ 45 R17

Mostrele de culoare prezentate pot varia ușor față de realitate, din cauza condițiilor de iluminare și a procesului de tipărire.
Pentru informații complete cu privire la disponibilitatea culorilor și a tapiteriei, vă rugăm să contactați distribuitorii Hyundai Auto România.

*Exclusiv pentru versiunea electric

Specificații tehnice:

Motorizare

	Benzină	Motor electric	HEV	PHEV	EV
Capacitate cilindrică (cmc)	1.580				
Putere maximă (CP/ rpm)	105/ 5.700	Putere maximă (CP)	43,5	60,5	136
Cuplu maxim (Nm/ rpm)	147/ 4.000	Cuplu maxim (Nm)	170	170	295

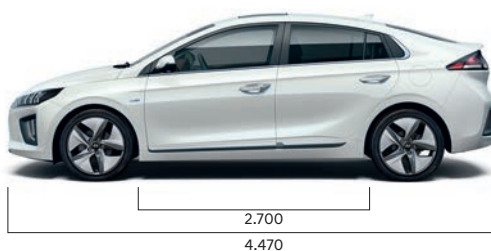
Consum/ Emisii

Consum oficial* NEDC (l/ 100 km)/ CO ₂ (g/ km)					
- combinat	3,6/ 85			1,1/ 26	
Consum oficial* WLTP (l/ 100 km)/ CO ₂ (g/ km)					
- combinat	4,6/ 105				
- fază joasă	4,5/ 102				
- fază medie	4,1/ 93				
- fază înaltă	4,0/ 91				
- fază extraînaltă	5,5/ 126				
Consum energie electrică (Wh/ km)				117	138

*Eficiența consumului este influențată în primul rând de comportamentul la volan, de starea autovehiculului, de folosirea echipamentelor din dotarea mașinii, dar și de alți factori externi (trafic intens, condiții meteo, calitate carburant etc.).

Dimensiuni:

Dimensiuni: mm



Informațiile prezentate în acest pliant se bazează pe datele disponibile la momentul publicării. Acestea sunt orientative și nu reprezintă parte integrantă a ofertei de produs. Este posibil ca unele echipamente ilustrate sau prezentate să nu fie disponibile în echiparea standard, putând fi achiziționate contra cost. Hyundai Auto România își rezervă dreptul de a schimba specificațiile tehnice și echipările fără un anunț prealabil. Hyundai IONIQ dispune de pachetul Hyundai de 5 ani garanție fără limită de kilometri, alături de garanția extinsă de 8 ani sau 160.000 de km pentru bateria litiu-ion polimer. Garanția de 5 ani fără limită de kilometri se aplică doar autovehiculelor Hyundai care au fost vândute inițial de către distribuitorul autorizat Hyundai către clientul final, conform termenelor și condițiilor prezentate în pașaportul de service. Pentru informații complete, vă rugăm să contactați distribuitorii Hyundai Auto România. Imaginile disponibile sunt cu titlu de prezentare.

Hyundai Auto România
www.hyundai-motor.ro
tel.: +4021.269.25.24



www.facebook.com/HyundaiAutoRomania

8 ANI
GARANȚIE BATERIE

5 ANI
GARANȚIE FĂRĂ LIMITĂ DE KILOMETRI