

PEUGEOT  
TRAVELLER BUSINESS



PEUGEOT RECOMANDĂ TOTAL

[www.peugeot.com.ro](http://www.peugeot.com.ro)



PEUGEOT



De mai bine de 210 de ani, PEUGEOT respectă tradiția industrială franceză în materie de calitate și inovație. Astăzi, mai mult ca niciodată, marca își concentrează toate eforturile pentru a concepe autovehicule cu design de înaltă clasă, care să asigure o experiență senzorială dincolo de o simplă călătorie cu automobilul. Ergonomia,

materialele, elementele de conectivitate – fiecare detaliu a fost proiectat pentru a asigura un mod de conducere intuitiv. Mai mult decât orice, PEUGEOT oferă libertatea de a alege, pentru că omul va fi mereu în centrul preocupărilor Mărcii.

04 Design Traveller  
08 Design e-Traveller  
14 Post de conducere  
18 Confort

20 Conectivitate & siguranță  
22 Transport de persoane  
24 Motorizări  
28 Personalizare

FORȚĂ ȘI ELEGANȚĂ.



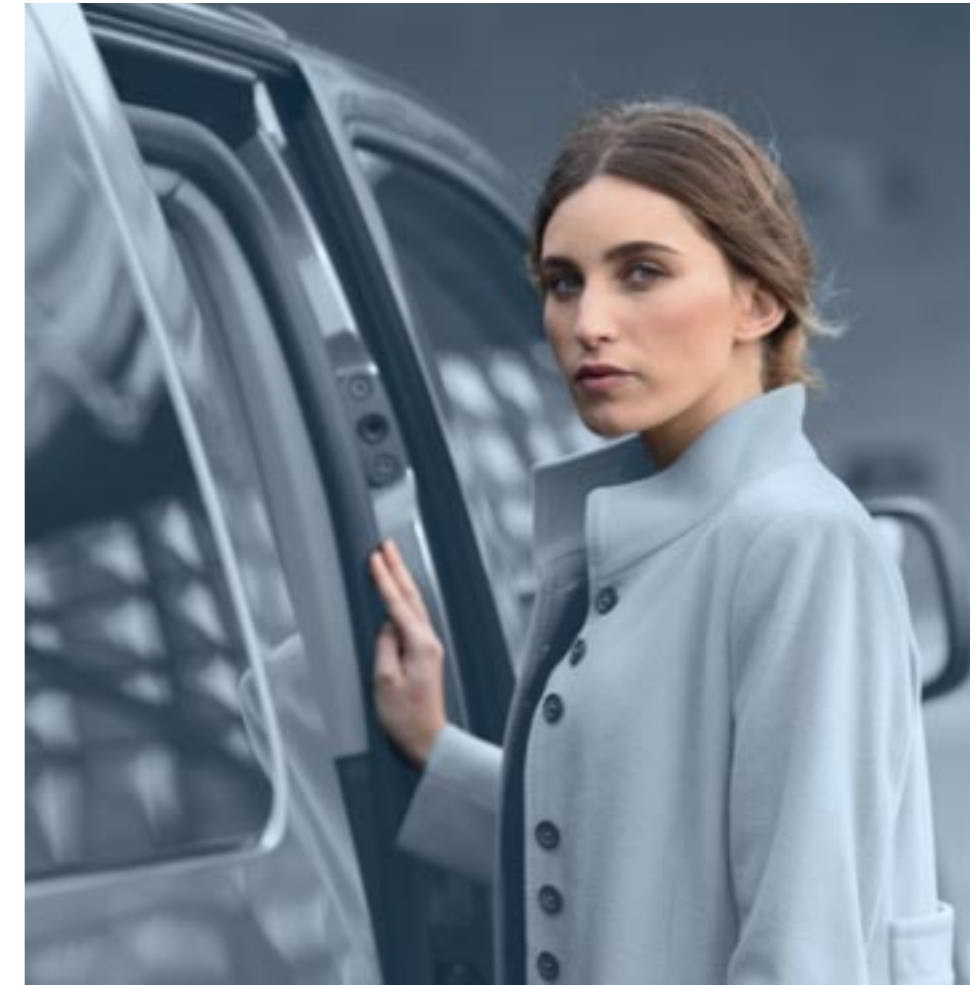


## CĂLĂTORII LA CLASA BUSINESS.

Gândit pentru a oferi spațiu și confort conducătorului auto și pasagerilor, PEUGEOT Traveller este o invitație la călătoria la cel mai înalt nivel. La bordul său, clienții sunt escortați în siguranță pe perioada tuturor deplasărilor. Disponibil în 3 versiuni de lungime\*, PEUGEOT Traveller este prevăzut cu 5 până la 9\*\* locuri.

\* Lungimi disponibile în funcție de echipare: Compact (4,60 m), Standard (4,95 m) și Lung (5,30 m). Înălțime redusă la 1,90 m, ce permite accesul în parcurile acoperite din centrele orașelor, zonele comerciale sau aeroporturi.

\*\* Dotare opțională, în funcție de versiune.



## ELEGANȚĂ ȘI MODERNITATE.

Cu PEUGEOT Traveller Business VIP alegi să călătorești la Clasa Business. Cu grila sa verticală, semnătura luminoasă cu LED și farurile Xenon\* integrate în linia caroseriei, PEUGEOT Traveller își exprimă stilul cu eleganță. Jantele din aliaj de 17"\* și geamurile spate cu tentă extra-fumurie\* amplifică puterea sa de atracție.

\* Dotări standard, opționale sau indisponibile, în funcție de versiune și de țară.



PREMIUM SHUTTLE  
FOR NEXT GEN TRAVEL\*.

\* Transport Premium pentru călătoriile de mâine.



## PERSONALITATE PUTERNICĂ.

Cu partea frontală modernă și grila specifică ce expune Leul dicroic, noul PEUGEOT e-Traveller 100% electric exprimă un design elegant, cu personalitate puternică. Extrem de agil, e-Traveller se deplasează și poate fi parcat cu ușurință în oraș și poate accesa chiar și zonele cu trafic restricționat. Înălțimea sa redusă la 1,90 m îi permite accesul în toate tipurile de parcări\*.



## ELEMENTE SPECIFICE UNIVERSULUI 100% ELECTRIC.

Socul de încărcare electrică este amplasat în față, pe partea conducătorului auto, pentru o reîncărcare ușoară. Monograma specifică „e-Traveller” se află în partea din spate a vehiculului, alături de Leul dicroic cu tonuri de albastru și verde.



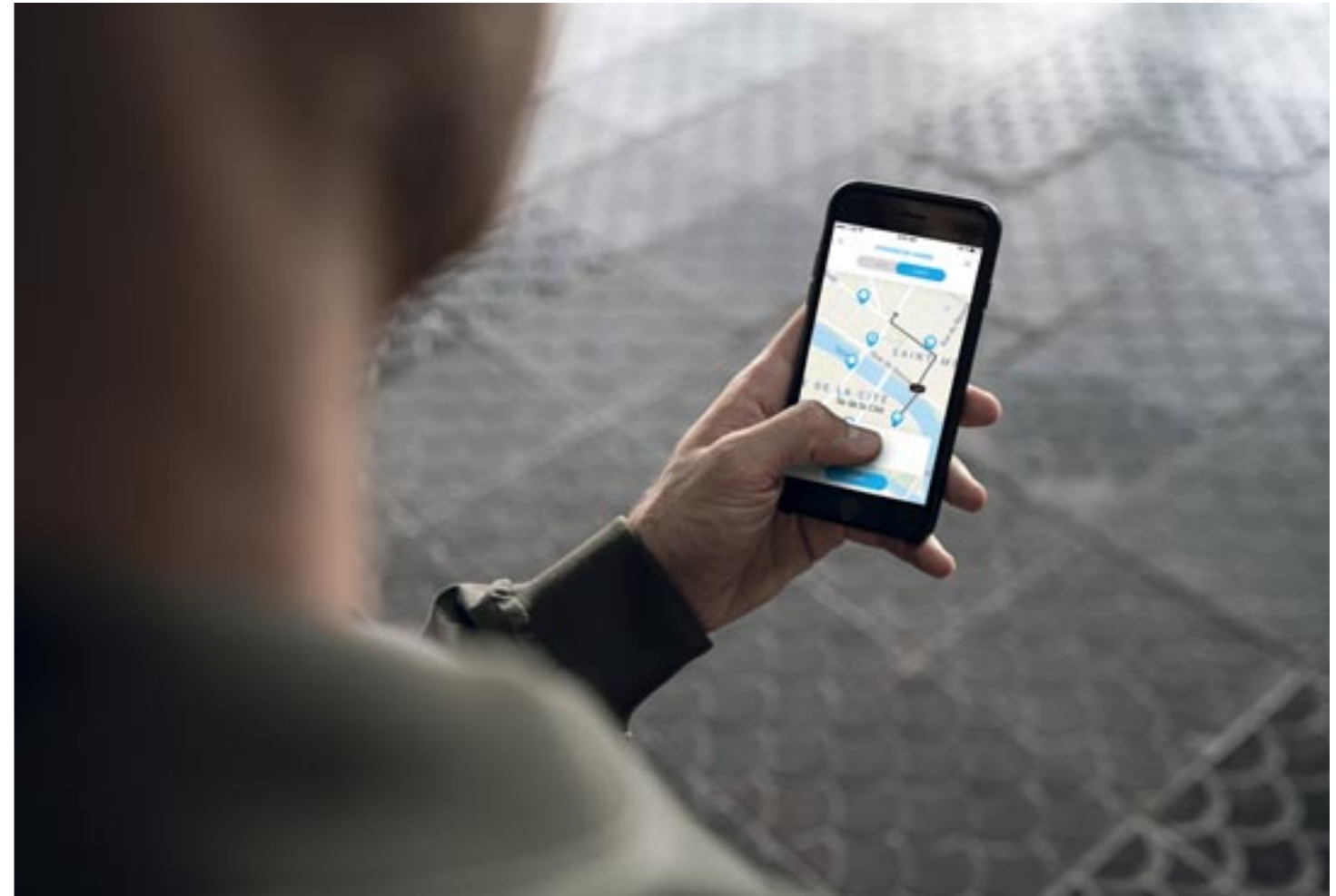
## DOUĂ TIPURI DE BATERII.

Noul Peugeot e-Traveller integrează o baterie cu capacitate de 50 kWh, ce oferă o autonomie de 230 km WLTP\* sau una de 75 kWh, ce oferă o autonomie de 330 km WLTP\*\*, amplasată ingenios, pentru a nu afecta spațiul la bord sau volumul de încărcare.

Bateria are o garanție de 8 ani sau 160 000 km pentru 70% din capacitatea de încărcare a acesteia. Reîncărcarea se efectuează foarte simplu la domiciliu sau la locul de muncă. La stațiile publice de încărcare de 100 kW, bateria de 50kWh se încarcă 80% în doar 30 de minute.

\* Baterie de 50 kWh, disponibilă pentru versiunile Compact, Standard și Lung. \*\* Baterie de 75 kWh, disponibilă pentru versiunile Standard și Lung. Valorile autonomiei și consumului electric respectă procedura de testare WLTP, pe baza căreia vehiculele noi sunt omologate de la 1 septembrie 2018. Acestea pot varia în funcție de condițiile reale de utilizare și de diferiți factori, precum: viteza, confortul termic de la bordul vehiculului, stilul de conducere și temperatura exterioară. Timpul de încărcare depinde în special de puterea încărcătorului de la bordul vehiculului, de cablul de încărcare și de tipul și puterea stației de încărcare utilizate. Te rugăm să contactezi reprezentantul tău PEUGEOT pentru mai multe detalii.

Pentru mai multe informații, poți consulta pagina dedicată: <https://www.peugeot.com.ro/marca-si-tehnologia/mediul-inconjurator/wltp.html>



## SERVICII PENTRU SIMPLIFICAREA VIEȚII DE ZI CU ZI.

Cu ajutorul smartphone-ului, controlezi serviciile electrice dedicate. Interacționează de la distanță cu vehiculul tău, grație aplicației MyPeugeot\* (controlezi și planifici preconditionarea termică a habitacului și reîncărcarea bateriei, pentru a profita de orele cu tarif redus).

Optează pentru soluția Charge My Car\*\* cu Free2Move Services, care îți oferă acces la stațiile publice de încărcare. Dacă ai nevoie de mai multă autonomie, Mobility Pass\*\*\* îți va permite să închiriezi un vehicul termic la un preț bun.

\* Serviciu gratuit, disponibil în cazul în care vehiculul este echipat cu BTA, RCC sau NAC, în funcție de țară și sub rezerva accesului la o rețea mobilă de date.

\*\* Serviciu contra cost (sub rezerva compatibilității), disponibil în funcție de țară.

\*\*\* Dotare opțională, serviciu dezvoltat de Free2Move Rent, disponibil în funcție de țară.



NEXT GEN  
TRAVEL CONFORT\*.

\* Confort de nouă generație în timpul călătoriilor.





## TRASEE CONFORTABILE...

La interior, PEUGEOT Traveller și e-Traveller mizează pe confortul la condus.

Treapta facilitează accesul la scaunul ridicat, care domină drumul.

Designul pur și modern al postului de conducere asociază eleganța materialelor și ergonomia echipamentelor, precum head-up display-ul și ecranul tactil de 7", mereu la îndemână și ușor de urmărit.

PEUGEOT e-Traveller este echipat cu instrumentar de bord nou specific cu ecran color de 3,5" ce afișează informații esențiale pentru condus în timp real, precum valoarea autonomiei și indicatorul de putere (Charge/Eco/Power\*\*).

Pe ecranul tactil de mari dimensiuni poți accesa cu ușurință, prin intermediul unei comenzi rapide, întregul univers electric și poți vizualiza clar fluxul de energie.

Butonul „e-Toggle” oferă acces imediat la comenzile electrice ale transmisiei automate. Poți alege, de asemenea, între trei moduri de condus: ECO, NORMAL și POWER\*\*\*.

Frâna de parcare electrică, disponibilă standard, funcționează automat și, prin urmare, este foarte ușor de utilizat.

\* Dotare standard, opțională sau indisponibilă, în funcție de versiune.

\*\* CHARGE : Regenerare/reîncărcare parțială a bateriei – ECO:

Optimizarea consumului de energie – POWER: Putere maximă.

\*\*\* ECO: optimizarea autonomiei – NORMAL: confort optim – POWER: performanță optimizată pentru transportul sarcinilor grele.



## CONFORTUL PASAGERILOR.

Cu PEUGEOT Traveller și PEUGEOT e-Traveller urci la bord fără efort grație ușilor laterale culisante hands-free\*.

Interiorul oferă un salon VIP spațios și confortabil.

Măsuța culisantă escamotabilă\* cu 4 sau 5 locuri situate față în față oferă pasagerilor un spațiu convivial.

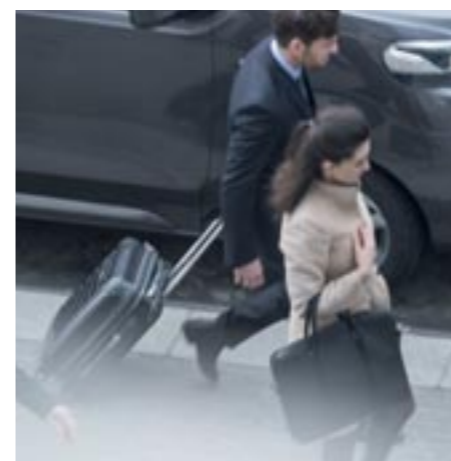
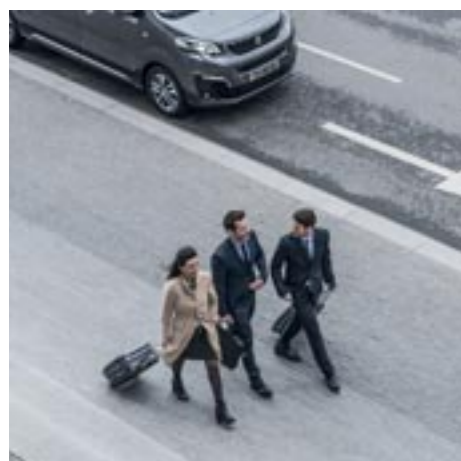
Pentru confortul tuturor, PEUGEOT Traveller și PEUGEOT e-Traveller

oferă o ambianță luminoasă caldă: cele două panouri vitrate\*

ce pot fi obturate separat asigură luminozitate și o vedere panoramică asupra cerului. Geamurile cu tentă extra-fumurie\* asigură pasagerilor intimitate,

permițându-le în același timp să admire peisajele.

Iluminatul ambiantal cu LED\* este completat lămpi de citit individuale.



Pentru un plus de stare de bine la bord, PEUGEOT Traveller și PEUGEOT e-Traveller dispun de aeratoare individuale și funcție de climatizare cu difuzare blândă pentru locurile din spate\*. Habitaclul poate fi echipat cu până la patru prize 12 V, una de 220 V și un port USB pentru încărcarea tuturor dispozitivelor mobile.

\* Dotare opțională.

## TEHNOLOGIC ȘI CONECTAT.

Traseele sunt simplificate grație navigației 3D conectate<sup>(1)</sup> cu comandă vocală. Sistemul oferă informații în timp real despre trafic cu funcția TomTom Traffic<sup>(2)</sup>, precum și diverse servicii conectate, precum funcția Mirror Screen<sup>(3)</sup>, ce îți permite să te bucuri de aplicațiile smartphone-ului sau funcția de gestionare a flotei<sup>(4)</sup>, pentru informații în timp real ce asigură gestionarea parcului de automobile.

Pentru un condus mai confortabil și mai sigur, PEUGEOT Traveller și e-Traveller dispun de numeroase sisteme de asistență la condus: Visiopark1<sup>(5)</sup>, recunoașterea indicatoarelor rutiere și recomandări<sup>(6)</sup>, comutare automată a luminilor de drum<sup>(6)</sup>, Active Safety Brake<sup>(7)</sup>, Regulator de viteză adaptiv<sup>(6)</sup>, avertizare de depășire involuntară a benzii de rulare<sup>(6)</sup>, sistem de supraveghere a unghiului mort<sup>(6)</sup>, head-up display<sup>(7)</sup> și 6 airbag-uri<sup>(8)</sup>.



<sup>(1)</sup> În funcție de țară.

<sup>(2)</sup> Dotare standard, opțională sau indisponibilă, în funcție de versiune.

<sup>(3)</sup> Numai aplicațiile certificate Android Auto, Apple CarPlay™ sau MirrorLink® pot funcționa atunci când autovehiculul staționează sau atunci când rulează, în funcție de caz. Atunci când conduceți, anumite funcții ale acestor aplicații pot fi restricționate.

Anumite aplicații care pot fi gratuite pe smartphone-ul tău impun descărcarea unei aplicații echivalente, certificate Android Auto, Apple CarPlay™ sau MirrorLink® contra cost. Funcția Mirror Screen operează prin aplicația Android Auto (smartphone cu sistem Android), prin Apple CarPlay™ (smartphone cu sistem iOS), sau prin tehnologia MirrorLink® (smartphone-uri compatibile MirrorLink®), cu condiția de a avea un abonament cu acces la internet pe telefon.

Pentru informații suplimentare consultă pagina <http://ct.ndp.inetpsa.com/fr/services-et-accessoires/services-connectes/mirror-screen.html>

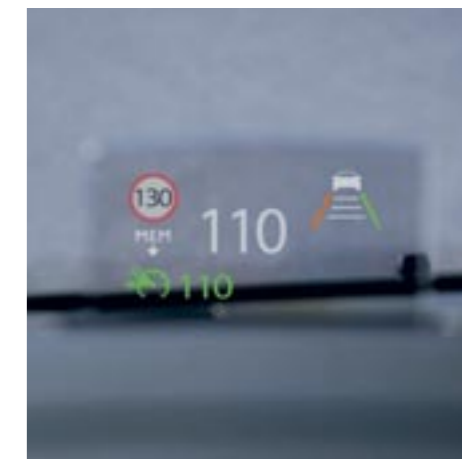
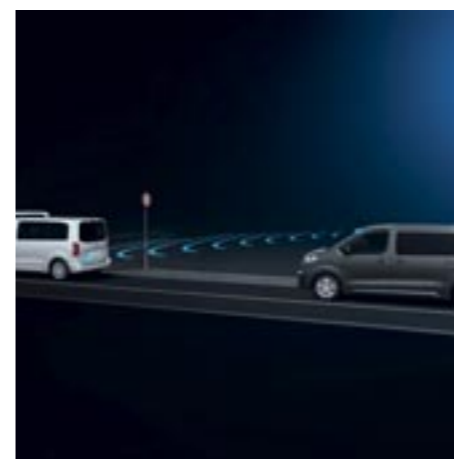
<sup>(4)</sup> Dispozitiv pentru instalarea în vehicul, disponibil opțional, în funcție de țară. Lista vehiculelor compatibile și condiții aplicabile disponibile la concesionarii autorizați Peugeot.

<sup>(5)</sup> Dotare standard sau opțională cu ecran tactil de 7", în funcție de versiune.

<sup>(6)</sup> Dotare opțională, în funcție de versiune.

<sup>(7)</sup> Dotare standard sau opțională, în funcție de versiune.

<sup>(8)</sup> 2 airbag-uri frontale, 2 airbag-uri laterale și 2 airbag-uri tip cortină disponibile opțional pe rândurile 2 și 3, în funcție de versiune.





## TRANSPORT DE PERSOANE.

Cu PEUGEOT Traveller și PEUGEOT e-Traveller ,  
oferi pasagerilor de la bord o experiență valoroasă:  
transport la/de la aeroport pe distanțe scurte, taxi urban,  
taxi pentru sporturile de iarnă alături de bagaje numeroase,  
transport pe distanțe lungi etc. PEUGEOT Traveller  
și PEUGEOT e-Traveller se adaptează nevoilor pasagerilor.  
Interiorul este disponibil în configurații cu un număr cuprins între 5 și 9 scaune,  
ce asigură un spațiu modulabil și adaptabil.

Accesul la rândul 3 este remarcabil.

O singură comandă rabatează scaunul și eliberează  
un spațiu de mari dimensiuni către bancheta spate.



Volumul portbagajului\*:

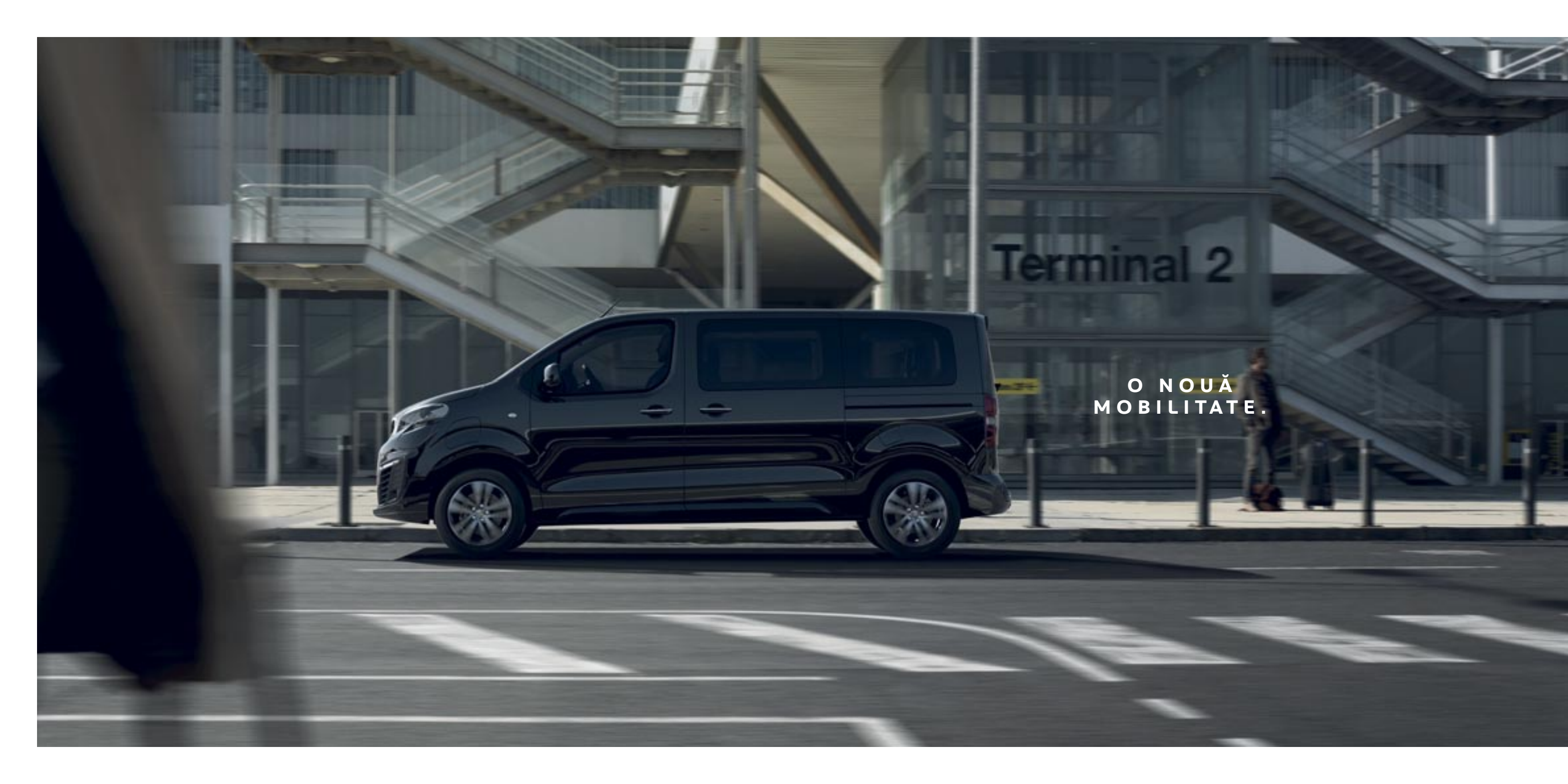
Compact: 1.633 L până la plafon în spatele rândului 2.

Standard: 507 L până la partea superioară a spătarelor aflate în spatele rândului 3,  
2.228 L până la plafonul aflat în spatele rândului 2.

Lung: 912 L până la partea superioară a spătarelor aflate în spatele rândului 3.

2.787 L până la plafonul din spatele rândului 2.

\* Măsurători conform standardului VDA: paralelipiped cu dimensiunile 200x100x50 mm.

A dark grey van is parked on a paved area in front of a modern building. The building has a prominent sign that reads "Terminal 2". The scene is captured in a cinematic style with soft lighting and shadows. A person is visible in the background near the building entrance.

Terminal 2

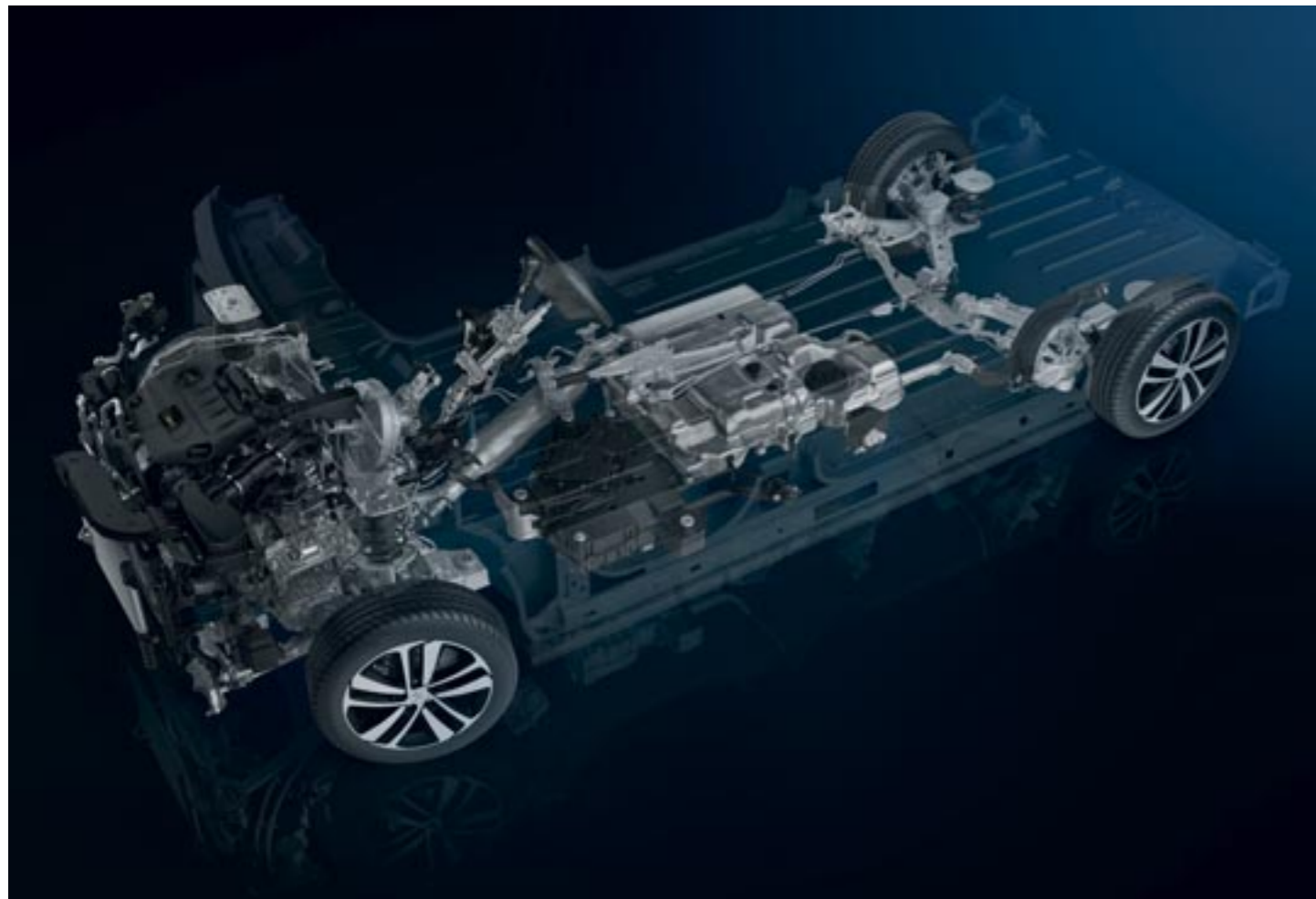
O NOUĂ  
MOBILITATE.



## MOTORIZARE 100% ELECTRICĂ.

Manevrabil în oraș, robust și sigur la drum, noul PEUGEOT e-Traveller este echipat cu motor electric de 100 kW (136 CP). Motorul oferă un condus lin, dinamic și silențios\*, precum și o accelerație puternică, grație cuplului motor de 260 Nm disponibil imediat.

\* Conducătorul auto trebuie să păstreze atenția la volan și să fie atent la mediul exterior, care nu este obișnuit cu vehiculele silențioase.



## PLATFORMĂ MODULARĂ ȘI EFICIENTĂ.

PEUGEOT Traveller dispune de platforma modulară multi-energie EMP2\* (Efficient Modular Platform) ce oferă clienților libertatea de a alege între un motor Diesel sau unul electric.

Noul PEUGEOT e-Traveller beneficiază și de progresele tehnice ale platformei EMP2, ce oferă MPV-ului o arhitectură optimizată, un spațiu de încărcare la fel de spațios ca cel oferit de versiunile termice și același post de conducere.



## MOTORIZĂRI BlueHDi.

PEUGEOT Traveller este echipat cu motorizări BlueHDi, printre care BlueHDi 180 S&S EAT8\* ce inaugurează un sistem de depoluare mai compact. Emisiile sunt tratate la sursă și în evacuare, ceea ce garantează o reducere a consumului în timpul utilizării și o depoluare mai eficientă.

\* EAT8 : Cutie de viteze automată cu 8 rapoarte (Efficient Automatic Transmission 8 Speed).

\*\* CONSUM COMBUSTIBIL ȘI EMISII DE CO<sub>2</sub>.

- Valori WLTP<sup>(1)</sup> :

<sup>(1)</sup> Valorile consumului de combustibil și emisiilor de CO<sub>2</sub> respectă omologarea WLTP (Regulamentul UE 2017/948). Începând cu data de 1 septembrie 2018, pentru autovehiculele noi omologarea de tip se acordă conform Procedurii de testare a autovehiculelor ușoare armonizată la nivel mondial (World Harmonised Light Vehicle Test Procedure, WLTP). WLTP înlocuiește Noul Ciclu de Conducere European (NEDC), procedura de testare utilizată anterior. Datorită condițiilor de testare mai realiste, valorile consumului de combustibil și ale emisiilor de CO<sub>2</sub> măsurate conform WLTP sunt în multe cazuri mai mari decât cele măsurate prin NEDC. Valorile consumului de combustibil și emisiilor de CO<sub>2</sub> pot să difere în funcție de condițiile reale de utilizare și de diferiți factori, cum ar fi echipamentele specifice, dotări opționale și tipul anvelopelor. Pentru informații suplimentare contactează dealerul tău Peugeot. Pentru mai multe detalii, accesează pagina [www.peugeot.com.ro](http://www.peugeot.com.ro)

Valori NEDC (2): Consum combustibil (l/100 km) 4,8 – 5,8 (ciclu combinat), 4,6 – 5,4 (ciclu extraurban), 5,2 – 6,6 (ciclu urban) – Emisii CO<sub>2</sub> (ciclu combinat) 126 – 154 (g/km)

<sup>(2)</sup> Valorile consumului de combustibil și emisiilor de CO<sub>2</sub> sunt determinate în baza noii Proceduri de testare a autovehiculelor ușoare armonizată la nivel mondial, WLTP (Regulamentul UE 2017/948), valorile relevante fiind apoi exprimate în conformitate cu NEDC pentru a permite comparația între diferite autovehicule. Pentru informații actualizate, te rugăm să contactezi dealerul tău. Valorile nu iau în calcul utilizări și condiții de conducere, echipamente sau opțiuni și pot varia în funcție de tipul pneurilor. Pentru mai multe informații privind valorile oficiale ale consumului de carburant și ale emisiilor de CO<sub>2</sub>, te rugăm să consulți "Ghidul privind consumul de carburant și emisiile de CO<sub>2</sub> ale autoturismelor noi" disponibil gratuit în toate punctele de vânzare sau pe [www.rorom.ro](http://www.rorom.ro). Pentru mai multe detalii, accesează pagina [www.peugeot.com.ro](http://www.peugeot.com.ro).

STILUL  
CARE ȚI SE POTRIVEȘTE.





## ACCESORII.

1. Protecție de portbagaj
2. Umeraș pe tetieră
3. Suport smartphone
4. Suport tabletă.



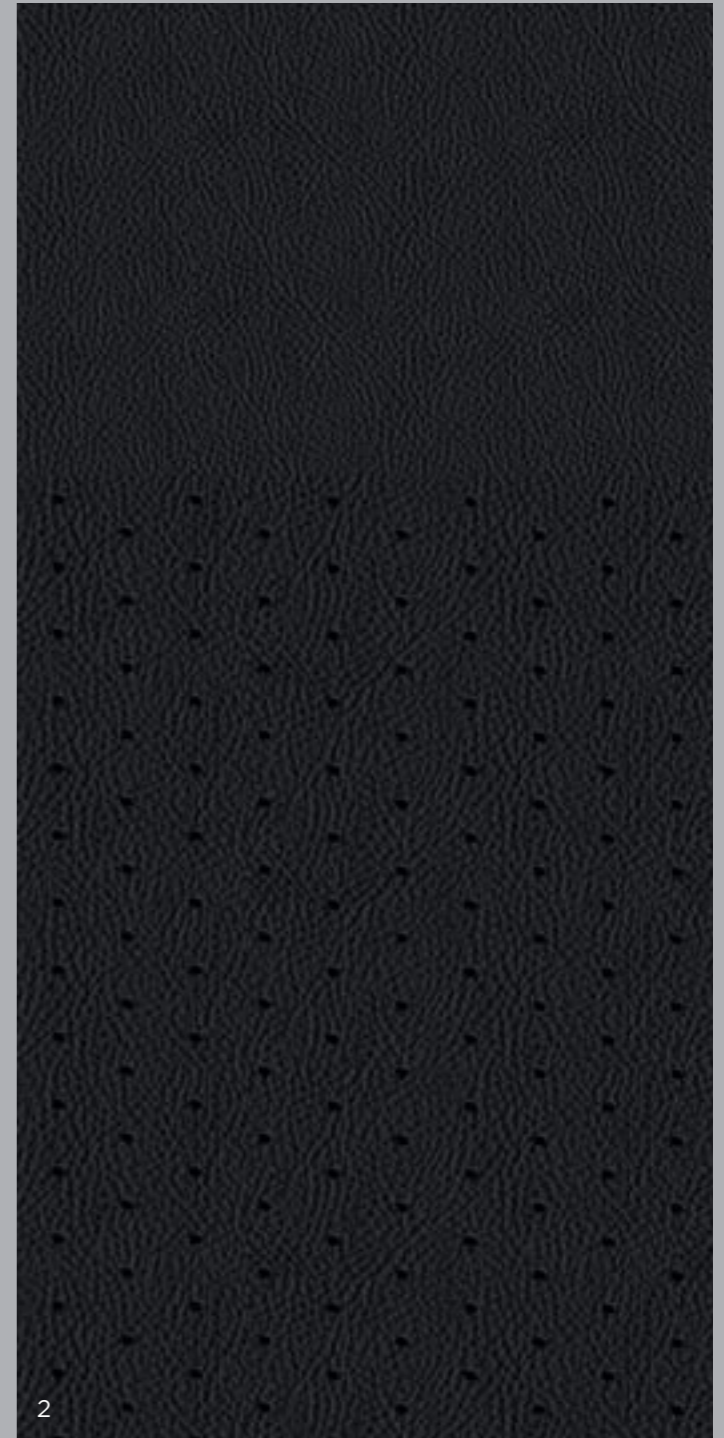
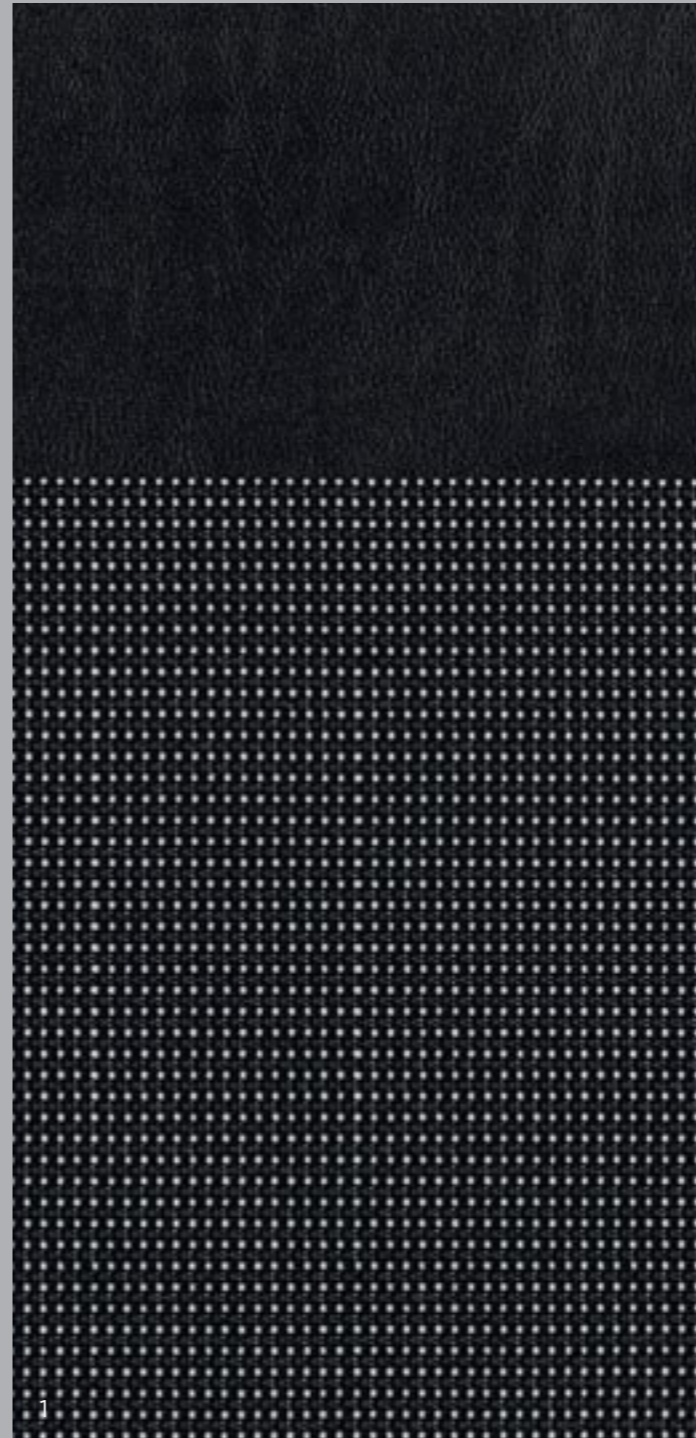
## O PRIMIRE CĂLDUROASĂ.

Descoperă tapițeriile interioare din material textil sau piele, ce contribuie la o ambianță și la un confort la cel mai înalt nivel.

1. Material textil Curibita Triton Meltem\*
2. Piele perforată Claudia Negru\*

\* Dotare opțională sau indisponibilă, în funcție de versiune.

Piele și alte materiale: pentru informații suplimentare privind tapițeria din piele, consultă caracteristicile tehnice disponibile la dealeri sau pe site-ul PEUGEOT din țara ta.



## CULORI CU PERSONALITATE.

Alege dintr-o gamă largă de șapte nuanțe opace sau metalizate.

- <sup>(1)</sup> Nuanță opacă.
- <sup>(2)</sup> Nuanță opacă, în dotare opțională
- <sup>(3)</sup> Nuanță metalizată, în dotare opțională
- <sup>(4)</sup> Indisponibil pe e-Traveller



Blanc Banquise<sup>(1)</sup>



Noir Perla Nera<sup>(2)</sup>



Gris Artense<sup>(3)</sup>



Gris Platinum<sup>(3)</sup>



Silky Grey<sup>(3)(4)</sup>



Brun Rick Oak<sup>(3)</sup>



Orange Tourmaline<sup>(3)(4)</sup>

## TUȘA FINALĂ.

Traveller Business și e-Traveller Business sunt disponibile cu capace de roată sau jante de dimensiuni cuprinse între 16" și 17", pentru un plus de eleganță și personalitate.

\* Disponibilitate în funcție de versiune și echipare.



Capac de roată San Francisco 16"



Capac de roată Miami 17"



Jantă diamantată Phoenix 17"

## ÎMPREUNĂ, PE TERMEN LUNG

### SERVICII POST-VÂNZARE PEUGEOT

PEUGEOT îți pune, de asemenea, la dispoziție o vastă rețea de puncte de service. În acest cadru, profesionalismul, performanțele echipamentelor și calitatea serviciilor contribuie la gradul tău de satisfacție. Astfel, ai certitudinea că te adresezi unui specialist care te ascultă, îți înțelege exigențele și care răspunde prompt: un motiv suplimentar de încredere pentru a te angaja într-o relație pe termen lung.

### PENTRU LINIȘTEA TA GARANȚIA CONSTRUCTORULUI

Vehiculele noi particulare comercializate în România beneficiază\* de următoarele GARANȚII COMERCIALE:

• PENTRU DEFECTELE DE FABRICAȚIE - toate piesele (exceptând întreținerea și uzura):

- VP - 4 ani sau 100.000 de kilometri\*\*;
- VU - 2 ani, fără limită de kilometri.

Bateria de tracțiune a vehiculelor 100% electrice sau hibride este garantată pentru o durată de 8 ani sau 160.000 de kilometri\*\*\*;

• PENTRU VOPSEA - defect al vopselei sau al lacului din fabrică:

- VP - 4 ani sau 100.000 de kilometri\*\*;
- VU - 2 ani, fără limită de kilometri.

• ANTI-PERFORARE - perforare cauzată de coroziunea provenită de la interior:

- VP non electrice - 12 ani;
- VU - 5 ani;
- 7 ani pentru vehiculele electrice.

\* în România, Uniunea Europeană, precum și în următoarele țări sau teritorii: Albania, Andorra, Bosnia Herțegovina, Gibraltar, Islanda, Kosovo, Liechtenstein, Macedonia, Monaco, Muntenegru, Norvegia, San Marino, Serbia, Elveția, Vatican.

\*\* în funcție de primul termen atins.

\*\*\* în funcție de primul termen atins, cu o conservare minimă a capacității bateriei de 70% în perioada acoperită de garanție.

VP - vehicul de persoane; VU - vehicul utilitar

### PEUGEOT ASSISTANCE

PEUGEOT Assistance este soluția optimă contra situațiilor neprevăzute. În caz de pană imobilizantă, oferim asistență autovehiculelor, printr-un simplu apel la numerele de telefon, 24 de ore din 24, 7 zile din 7:

- Tel verde 08008 44 24 24, gratuit, apelabil din orice rețea de telefonie fixă sau mobilă națională;
- +4 021 326 44 44, apel taxabil, apelabil și din străinătate.

### GAMA DE PIESE ORIGINALE PEUGEOT

Garanția calității, securității și fiabilității fiecărei piese originale Peugeot este conferită de testele de verificare realizate cu severitate pentru siguranța ta. Acestea beneficiază de doi ani garanție pentru persoane fizice, respectiv un an garanție pentru persoane juridice, împotriva oricărui defect de fabricație sau de material. Efectuând întreținerea autovehiculului în rețeaua PEUGEOT ai certitudinea unor prestații de calitate, realizate de profesioniști și siguranța utilizării pieselor adecvate.

### PENTRU PLĂCEREA TA PEUGEOT BOUTIQUE

O gamă completă de accesorii și de echipamente originale Peugeot concepute special pentru autovehicul îți stă la dispoziție în spațiile special amenajate din showroom-urile noastre.

### PEUGEOT INTERNET

Descoperă PEUGEOT online accesând <http://www.peugeot.com.ro/> sau versiunea franceză a site-ului mărcii, la adresa: <http://www.peugeot.fr>.

Informațiile și ilustrațiile care apar în această broșură sunt bazate pe caracteristicile tehnice existente în momentul imprimării prezentului document. Echipamentele prezentate sunt disponibile standard, opțional sau sunt indisponibile, în funcție de versiune sau de țară. În cadrul politicii de ameliorare constantă a produselor sale, PEUGEOT poate modifica în orice moment caracteristicile tehnice, echipamentele, opțiunile și nuanțele. Tehnicile actuale de reproducere fotografică nu permit redarea cu fidelitate a întregii intensități a culorilor. Pentru detalii sau informații suplimentare, te rugăm să te adresezi punctelor de vânzare PEUGEOT. Niciun element din acest catalog nu poate fi reprodus fără autorizarea expresă a Automobiles PEUGEOT.

