

i30 **N**





Descoperă N.

**Bine ai venit în lumea performanță
a noilor i30 N și i30 Fastback N!**

În 2017, lansarea i30 N a marcat premiera Diviziei de Performanță Hyundai „N”. Astăzi vă prezentăm generația următoare. Noile i30 N și i30 Fastback N se alătură unei game impresionante de vehicule performante, care se comportă excelent atât pe circuit, cât și în viața de zi cu zi. Autovehiculele au fost concepute la Namyang - Centrul Global de Cercetare & Dezvoltare al Hyundai Motor din Coreea - și testate la Nürburgring, una dintre cele mai solicitante piste de competiție din lume. Inițiala „N” simbolizează traseul sinuos al unui circuit de curse, acolo unde i30 N atinge niveluri maxime de tracțiune și de precizie.

Depășește limitele și descoperă bucuria pură de a conduce.

i30 Fastback N. Frumusețe atemporală.



i30 N. Sportivitate redefinită.

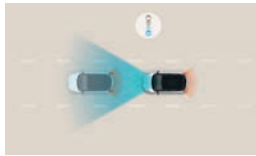
O declarație de stil, designul atemporal al noului coupe în cinci uși înglobează caracteristicile dinamice ale versiunii hatchback i30 N în cinci uși. Personalitatea și dinamismul autovehiculului sunt accentuate de bara de protecție spate, de dubla evacuare și de eleronul cu formă arcuită.



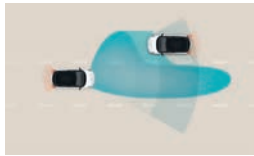
Creat pentru experiențe dinamice la volan, noul i30 N dispune de un design actualizat, dar și de tehnologii avansate de siguranță și de conectivitate. Caracterul sportiv este accentuat de bara de protecție, de lămpile care includ LED-uri cu formă nouă, de dubla evacuare și de spoilerul aerodinamic cu stop în formă triunghiulară.

Hyundai Smart Sense.

Integrează echipamente de siguranță și tehnologii de asistare a conducătorului auto.



Sistem de asistență la coliziune frontală (FCA) cu detectare autovehicule și pietoni.



Sistem de asistență pentru faza lungă (HBA).



Sistem de asistență la păstrarea benzii de rulare (LKA).



Funcție inteligentă de avertizare asupra vitezei limita (ISLA).



Sistem de atenționare a conducătorului auto (DAW).

Sistem „N Grin Control”.

Prin intermediul sistemului „N Grin Control” sunt disponibile cinci moduri de condus: „Eco”, „Normal”, „Sport”, „N” și „N Custom”, care au rolul de a schimba comportamentul autovehiculului, ajustând parametrii motorului, amortizoarele, controlul electronic al stabilității (ESC), diferențialul „N Corner Carving”, sunetul, direcția și sincronizarea turațiilor.



Conectivitate.

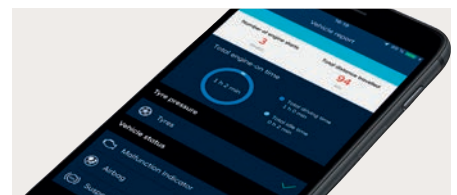
Modelul este prevăzut cu un sistem de înregistrare a datelor privind performanțele, care permite monitorizarea și îmbunătățirea competențelor de pilotaj. Pentru noul i30 N va fi disponibilă cea mai recentă versiune a aplicației Bluelink, prin intermediul căreia clienții își pot localiza autovehiculul, îl pot bloca și debloca de la distanță sau pot avea acces la diferite informații, cum ar fi nivelul de combustibil.



Instrumentar „N”.



Sistem de înregistrare a datelor privind performanțele.



Aplicația Bluelink.

Culori caroserie:



Alb Polar Solid (PYW)



Albastru Performance Solid (XFB)



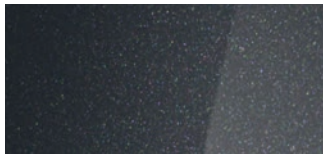
Roșu Engine Solid (JHR)



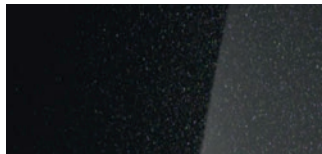
Roșu Sunset Perlat (WR6)



Gri Shadow Solid (TKG)



Gri Dark Knight Perlat (YG7)



Negru Phantom Perlat (PAE)

Tapițerie:



Material „Alcantara”[™]* cu inserții în nuanța Performance Blue

*Disponibil doar pentru scaunele din față.

Mostrele de culoare prezentate pot varia ușor față de cele reale, din cauza condițiilor de iluminare și a procesului de tipărire. Pentru informații complete cu privire la disponibilitatea culorilor și a tapițeriei, vă rugăm să contactați distribuitorii Hyundai Auto România.

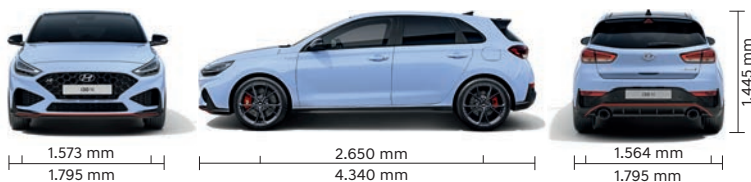
Specificații tehnice:

Motor	Benzină	
Tip	2,0 I, T-GDi, 280 CP, N Performance	
Tip transmisie	6 MT	8 DCT
Capacitate cilindrică (cmc)	1.998	1.998
Putere maximă (CP/ rpm)	280/ 5.500 - 6.000	280/ 6.000
Cuplu maxim (Nm/ rpm)	392/ 2.100 - 4.700	392/ 2.100 - 4.700
Performanțe		
Viteză maximă (km/ h)	250	250
Accelerație 0 - 100 km/ h (s)	5,9	5,9
Consum carburant, emisii CO₂		
Consum oficial* WLTP (l/ 100 km)/ CO ₂ (g/ km)		
- combinat	8/ 182	8,4/191
Greutate și capacitate		
Greutate (kg)	1.494 (Fastback 1.506)	1.530 (Fastback 1.549)
Capacitate portbagaj (l)	381 (Fastback 436)	381 (Fastback 436)

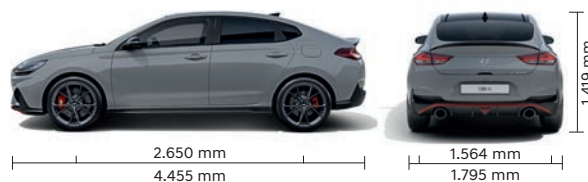
*Eficiența consumului este influențată în primul rând de comportamentul la volan, de starea autovehiculului, de folosirea echipamentelor din dotarea mașinii, dar și de alți factori externi (trafic intens, condiții meteo, calitate carburant etc.).

Dimensiuni:

caroserie hatchback



caroserie fastback



Jante și anvelope:



Jante din aliaj de 19"



Anvelope 235/ 35 R19

Informațiile prezentate în acest pliant se bazează pe datele disponibile la momentul publicării. Acestea sunt orientative și nu reprezintă parte integrantă a ofertei de produs. Este posibil ca unele echipamente ilustrate sau prezentate să nu fie disponibile în echiparea standard, putând fi achiziționate contra cost. Hyundai Auto România își rezervă dreptul de a schimba specificațiile tehnice și echipările fără un anunț prealabil. Garanția de 5 ani fără limită de kilometri se aplică doar autovehiculelor Hyundai care au fost vândute inițial de către distribuitorul autorizat Hyundai către clientul final, conform termenelor și condițiilor prezentate în pașaportul de service. Pentru informații complete, vă rugăm să contactați distribuitorii Hyundai Auto România. Imaginile disponibile sunt cu titlu de prezentare.

Hyundai Auto România
www.hyundai-motor.ro
Tel.: +4021.269.25.24

www.facebook.com/HyundaiAutoRomania

5 ANI GARANȚIE FĂRĂ LIMITĂ DE KILOMETRI